

## CATÁLOGO DO ITEM IMPORTADO

### Pleito de Inclusão de Ex-Tarifário

Número de Controle SDIC	NCM	Sugestão de descrição do Ex-tarifário
	9032.89.29	Unidade de controle principal dos sistemas de segurança passiva do veículo com as principais funções de detecção e decisão de colisão, controle de acionamento de airbags, pré-tensionadores de cinto de segurança e outros dispositivos de retenção, diagnóstico de falhas e autoteste e registro de dados de eventos; tensão de alimentação de 12 V dimensões aproximadas de 162,5 x 126 x 40,2 mm e peso aproximado de 240 g.

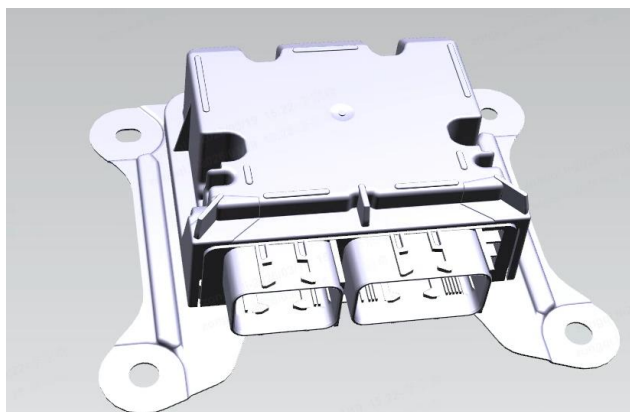
#### 1. Especificações técnicas detalhadas da autopeça:

A Unidade de Controle do Sistema de Retenção Suplementar (SRS) é a unidade de controle principal dos sistemas de segurança passiva do veículo. Suas principais funções:

- Detecção e Decisão de Colisão: Coleta sinais de sensores para identificar o tipo, a intensidade e a direção da colisão em tempo real.
- Controle de Acionamento: Aciona airbags, pré-tensionadores de cintos de segurança e outros dispositivos de retenção no momento ideal.
- Diagnóstico de Falhas e Autoteste: Monitora o status do sistema, armazena códigos de falha e dados de colisões.
- Função de registro de dados de eventos.

Tensão de alimentação de 12V, dimensões aproximadas de 162,5 mm \* 126 mm \* 40,2 mm e peso aproximado de 240 g.

#### 2. Imagens da autopeça importada e/ou desenho esquemático:



**3. Aplicação do item importado:**

Aplicado em veículos automotores leves de propulsão híbrido plug-in flex, com peso em ordem de marcha de até 1.900 kg e capacidade para até 5 passageiros.

**4. Função do item importado no produto fabricado pela empresa pleiteante do Ex-tarífário:**

Modulo de controle do sistema de segurança passiva do veículo referente a detecção de colisão e deflagração de airbags.